

Du cadre de référence des compétences numériques à PIX

Développer, évaluer le niveau de
maîtrise des compétences
numériques dans le secondaire

Cadre de référence des compétences numériques

~~Fin du B2i~~

Une nouvelle plate-forme d'évaluation et de certification des compétences numériques

PIX

5 domaines et 16 compétences

5 DOMAINES - 16 COMPÉTENCES*



INFORMATION ET DONNÉES

- › Mener une recherche et une veille d'information
 - › Gérer des données
 - › Traiter des données
-



COMMUNICATION ET COLLABORATION

- › Interagir
 - › Partager et publier
 - › Collaborer
 - › S'insérer dans le monde numérique
-



CRÉATION DE CONTENU

- › Développer des documents textuels
 - › Développer des documents multimédia
 - › Adapter les documents à leur finalité
 - › Programmer
-



PROTECTION ET SÉCURITÉ

- › Sécuriser l'environnement numérique
 - › Protéger les données personnelles et la vie privée
 - › Protéger la santé, le bien-être et l'environnement
-



ENVIRONNEMENT NUMÉRIQUE

- › Résoudre des problèmes techniques
- › Construire un environnement numérique

https://doc.dis.ac-guyane.fr/IMG/pdf/les_themes_et_sujets_pix-2.pdf

PIX, pour quoi faire?

La **plateforme Pix** permet aux élèves

- **de tester régulièrement leurs compétences numériques** grâce à une série d'exercices qui s'adaptent à leur niveau de maîtrise,
- **de les améliorer** en répondant aux questions (*learning by doing*),
- Et de **les certifier**

Article 4 - Une certification du niveau de maîtrise des compétences numériques est délivrée à tous les élèves en fin de cycle 4 des collèges et en fin de cycle terminal des lycées. Pour les élèves des classes de troisième et des classes de terminale de lycée, ainsi que pour les étudiants des formations dispensées en lycée, le chef d'établissement organise la passation de cette certification sur la plateforme en ligne. Le livret scolaire de l'élève porte la mention de la certification obtenue.

<https://www.education.gouv.fr/cid145827/au-bo-du-10-octobre-cadre-de-referance-des-competences-numeriques-echanges-scolaires-et-sections-internationales-chinoises.html>

Les dates clefs de mise en œuvre

Année scolaire 2021-2022: la certification Pix devient obligatoire pour les élèves de 3^e et de Terminale.

Calendrier 2022-2023



- **du 14 novembre 2022 au 17 mars 2023** : certification des élèves de Terminale (LGT, LP), de CAP et des étudiants en 2^e année de BTS et CPGE.
- **du 6 mars au 16 juin 2023** : certification des élèves de 3^e (collège).

<https://eduscol.education.fr/721/evaluer-et-certifier-les-competences-numeriques>

Créer un compte Pix

<https://pix.fr/>

Les épreuves PIX

<https://pix.fr/>

Les épreuves de Pix sont corrigées de façon automatique et évaluent :

- **les savoir-faire** avec **des épreuves "défi"** où on doit agir dans son environnement numérique habituel pour répondre à une question ou résoudre un problème.
- **les connaissances.**
- la sensibilité aux **enjeux du numérique** avec des épreuves qui pointent les avantages et inconvénients liés au numérique.

Exemples:

Quel sommet se trouve aux coordonnées GPS (en degrés décimaux) suivantes ?

Latitude : 45.035866

Longitude : 6.405166

Sommet :

Dans cette vidéo, quel mot est affiché à la 26ème seconde ?

TÉLÉCHARGER

Mot :

Les résultats PIX

<https://pix.fr/>



Mener une recherche et une veille
d'information

Félicitations !

Vous avez obtenu le niveau 4 pour
cette compétence et avez gagné 37 pix.

*En version bêta, les pix et niveaux délivrés sont provisoires

[REVENIR À L'ACCUEIL](#)

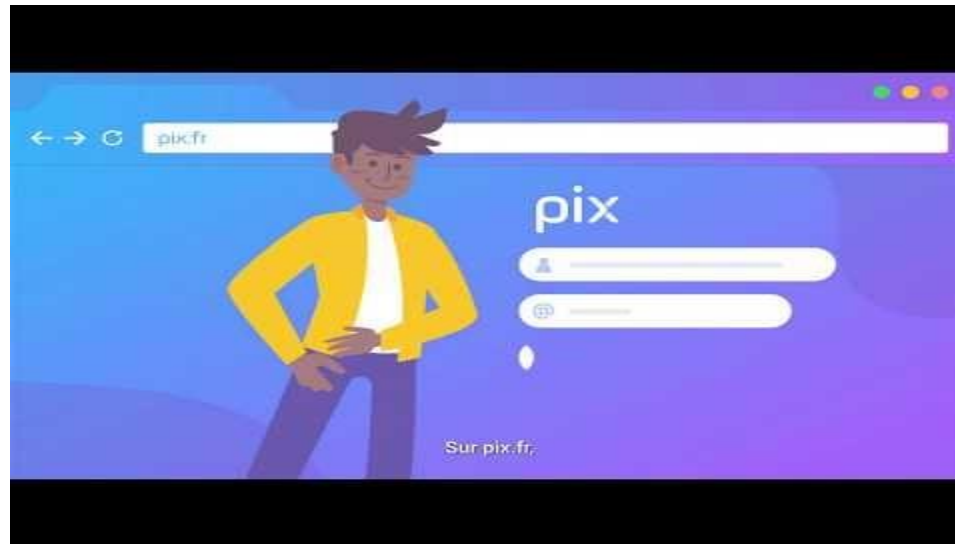
Vos résultats

1	✓	Vers quelle adresse web renvoie ce lien? ...	RÉPONSE
2	✗	Quel lac se trouve aux coordonnées GPS (en degrés décimaux) suivantes ...	RÉPONSE
3	✓	De quand date la dernière mise à jour de cette page?...	RÉPONSE
4	✓	Quelle médaille le Danemark a-t-il obtenue en natation aux Jeux olympi...	RÉPONSE
5	✓	Hakim souhaite donner des vêtements au Relais, service de collecte et ...	RÉPONSE

Le référentiel Pix comporte 8 niveaux de compétence :

- niveaux 1 et 2 : "novice"
- niveaux 3 et 4 : "indépendant"
- niveaux 5 et 6 : "avancé"
- niveaux 7 et 8 (à venir) : "expert"

La plateforme Pix en images



<https://youtu.be/1B8fBmLlsh8>

En résumé: 3 plateformes différentes

3 plateformes dédiées



→ La plateforme en ligne accessible à tous gratuitement



→ La plateforme dédiée à l'évaluation et au suivi pédagogique



→ La plateforme de création et de gestion des sessions de certification

Se créer un compte Pix professeur sur <https://pix.fr/>

S'enregistrer sur la plateforme Pix Orga de son établissement pour proposer des parcours à ses élèves <https://orga.pix.fr>

Mettre en place la certification et surveiller les sessions de certification <https://certif.pix.fr>

Comment évaluer les compétences numériques des élèves ?

Proposition 1: travailler une compétence parmi les 16 et atteindre un niveau défini

Les sujets abordés dans Pix: https://doc.dis.ac-guyane.fr/IMG/pdf/les_themes_et_sujets_pix-2.pdf

Comment évaluer les compétences numériques des élèves ?

Proposition 2: Proposer un parcours multi-compétences avec la plateforme **Pix Orga**

Lancer un parcours sur Pix Orga: <http://dane.ac-amiens.fr/IMG/pdf/creerunecampagne.pdf>

Tester les parcours:

http://dane.ac-amiens.fr/IMG/pdf/acceder_aux_campagnes_specifiques_de_pix_21_22.pdf

Les référentiels des parcours: <https://cloud.pix.fr/s/3joGMGYWSpmHg5w>

Etre relié au Pix orga de son établissement

- 1- Recevoir une invitation du référent Pix par mél
- 2- Y répondre en se connectant à Pix Orga avec ses identifiants Pix

<https://orga.pix.fr/>

Tous les enseignants inscrits sur Pix Orga peuvent lancer des campagnes d'évaluation d'une compétence aux élèves

Création des comptes côté élèves

L'élève doit créer un compte et l'associer au compte Pix Orga de l'établissement

3 méthodes de création:

- Par le Médiacentre de l'ENT (solution préconisée)
- Par identification (création d'un identifiant prenom.nomjourmoisdnnaissance)
- Par l'adresse email

Un outil d'évaluation au service des enseignants



Pix, un outil d'évaluation au service des équipes pédagogiques

- ✓ **Faciliter** l'évaluation des compétences et connaissances numériques des élèves
- ✓ **Identifier** le niveau collectif d'une classe pour mieux cibler les contenus de vos enseignements
- ✓ **Connaître** le niveau de chacun pour adapter et différencier vos pratiques pédagogiques
- ✓ **Suivre** les progrès des élèves tout au long de leur parcours
- ✓ **Motiver** les élèves par des défis
- ✓ **Permettre** aux élèves d'obtenir un profil de compétences certifié, reconnu par l'État et le monde professionnel.

Pix Orga

Chaque établissement dispose d'un compte Pix Orga généré automatiquement

Le référent PIX se connecte à Pix Orga avec ses identifiants Pix. Il va inviter les enseignants à accéder à Pix Orga en utilisant l'adresse mail de leur Compte PIX.

Tous les enseignants inscrits sur Pix Orga vont pouvoir lancer des campagnes d'évaluation d'une compétence aux élèves

Créer une campagne sur Pix Orga

Lancement d'une campagne

The screenshot shows the Pix Orga interface for a campaign named 'MARCQ'. The left sidebar includes the Pix Orga logo and the text 'MON ORGANISATION' and 'Dane Amiens'. The main content area has a header with 'MARCQ' and a navigation bar with 'Détails' and 'Participants (0)'. A blue button 'Exporter résultats (.csv)' is visible. The main content is divided into sections: 'Profil cible' with the text '4.2 - Protéger les données personnelles et la vie privée' and a 'Lien direct' 'https://app.pix.fr/campagnes/YQRNKK177'; 'Titre du parcours' with 'La protection de vos données personnelles'; and 'Texte de la page d'accueil' with a paragraph about data protection. A 'Modifier' button is at the bottom.

Un élève vient de terminer la campagne de tests

Vous maîtrisez **69 %**
des compétences testées.

Envoyez vos résultats à l'organisateur du parcours
pour qu'il puisse vous accompagner.

J'ENVOIE MES RÉSULTATS

Vos résultats détaillés

69%

Visualiser les résultats sur Pix Orga pour l'enseignant et sur PIX pour l'élève

Côté enseignant

françois MARCQ [Se déconnecter](#)

← FRANCOIS ELEVE

Avancement 100%	Commencé le 6 mai 2019	Partagé le 6 mai 2019
--------------------	---------------------------	--------------------------

Compétences testées 1	Acquis validés 24	Acquis évalués 35	Score 69%
--------------------------	----------------------	----------------------	--------------

Compétences testées	Résultats	Acquis validés	Acquis évalués
• Protéger les données personnelles et la vie privée		24	35

Côté élève

PROTECTION ET SÉCURITÉ

Protéger les données personnelles et la vie privée

NIVEAU
4

Reprendre

La certification en classe de 3^{ème} ou de terminale

C'est quoi ?



<https://youtu.be/x9C9tK7SU7g>

Les 3 étapes de la certification



<https://www.youtube.com/watch?v=HyKAOMTshns>