

édito

Je vous souhaite tout d'abord le meilleur pour cette année 2023.

Dans le cadre des Territoires Numériques Éducatifs, les enseignants du département de l'Aisne disposent désormais d'accès gratuits à des packs de solutions numériques éducatives. Je vous propose de découvrir les premières ressources disponibles par le médiacentre de votre ENT Néo HdF et One.

Le référent académique pour les ressources numériques

Lalilo - Différencier l'enseignement de la lecture

Lalilo est une application web construite avec et pour les professeurs des écoles permettant un suivi en classe et à la maison de l'apprentissage de la lecture en cycle 2.

Développée avec le ministère de l'éducation nationale dans le cadre du partenariat d'innovation d'intelligence artificielle, Lalilo adapte de manière automatique le parcours de chaque élève en étude du code, en compréhension, en fluence et étude de la langue.

L'enseignant peut suivre la progression de sa classe et repérer facilement les difficultés de chaque élève par leçon et par compétence.



<https://lalilo.com/>

Plume – devenir autonome à l'écrit

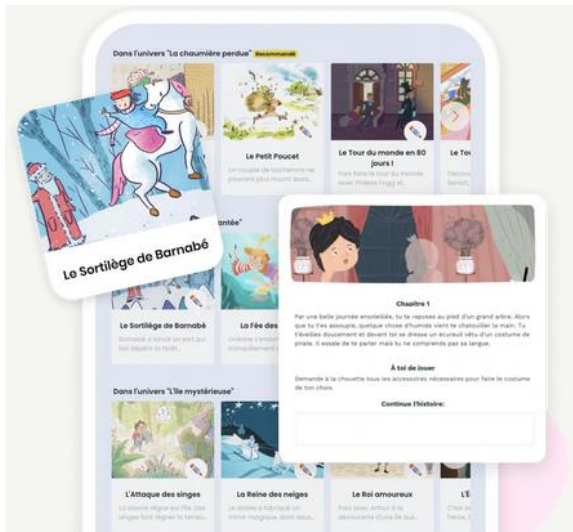
Plume est l'application ludique qui permet de progresser en français et de devenir autonome à l'écrit, en classe comme à la maison.

La plateforme propose une palette d'activités d'écriture pour développer le plaisir d'écrire et la créativité des enfants de 7 à 14 ans.

Les élèves pourront écrire des histoires et recevoir des aides personnalisées pour progresser.

Des défis d'écriture sont proposés tous les mois afin d'inciter les élèves à prendre la plume.

Des centaines de jeux permettront d'appréhender le langage et chaque jour un nouveau mot de vocabulaire encouragera les élèves à écrire davantage.



<https://plume-app.co/>

Wooflash - Favorisez un apprentissage inclusif, collaboratif et efficace

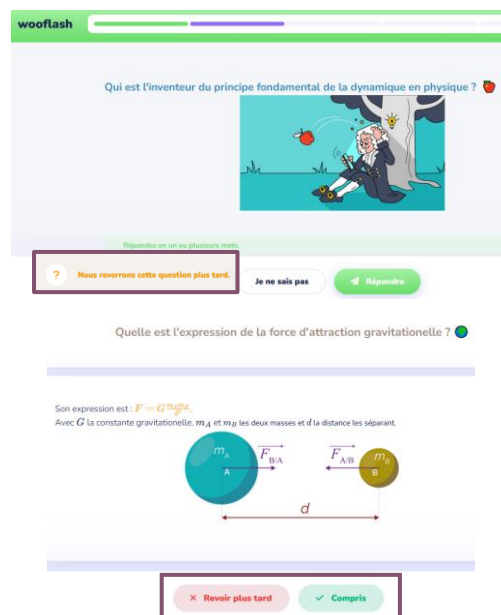
Wooflash est une plateforme de *Micro Learning* intelligente fondée sur les neurosciences et l'*Adaptive Learning* qui permet d'améliorer le suivi des apprentissages.

Avec Wooflash, l'enseignant favorise l'engagement des élèves dans leurs apprentissages par de la pédagogie active et des activités ludiques.

Vous créez des questionnaires de révision et suivez les progrès en temps réel.

Les fonctionnalités disponibles sont basées sur les principes neuro-éducatifs : répétitions espacées, rétroaction immédiate, mémorisation et transfert de connaissances favorisés, un mode examen pour aller plus loin.

À partir des questions et du contenu que vous créez sur Wooflash, nous proposons aux étudiants le parcours le plus efficace et revisité en temps réel grâce à notre algorithme de *Machine Learning*.



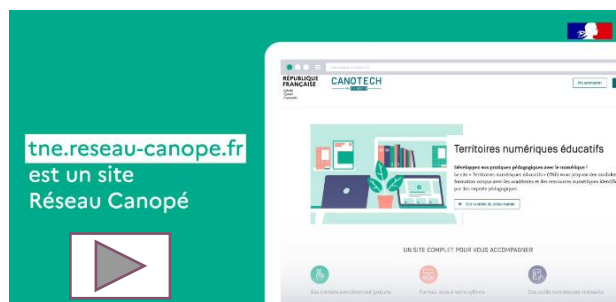
<https://www.wooflash.com/>

Comment obtenir sa licence ?

Sur la plateforme TNE du réseau Canopé (<https://tne.reseau-canope.fr/>), les enseignants activent leurs accès pour eux et leurs élèves suite à une formation en ligne de 30 minutes.

Je me forme en ligne pour obtenir une licence d'utilisation.*

— Je m'inscris et participe à la formation.



<https://tne.reseau-canope.fr/>

Les lettres « Ressources et Vous »

Vous pouvez retrouver l'ensemble des anciennes parutions à l'adresse :

<http://dane.ac-amiens.fr/012-les-lettres-ressources-et-vous.html>